



Nutzfahrzeuge

Caddy Maxi



外觀



全新世代**Caddy Maxi**擁有全新福斯家族外觀設計基因，蜂巢狀進氣壩造型和全新**LED**頭燈組突顯科技化的車頭設計，動感線條引領洗鍊時尚的休旅風格。完整七人座寬敞車室空間，不僅為全家出遊露營的首選，同時也滿足多元裝載的需求。



鍍鉻飾條套件 (黑色滑門滑軌)

專屬**Style**的鍍鉻飾條，獨特黑色滑軌設計不僅質感提升，更增添車身動感線條。(Style車款)



寬敞電吸式側滑門

全新設計的側滑門，具備可輕鬆開啟的把手設計跟輕量化的車門，開啟寬度最大可達到**85公分**，方便後座乘客上下車。



全新LED頭燈組

全新**LED**頭燈組，全面整合日行燈、方向燈、遠近燈及霧燈，並擁有全天候輔助照明系統，兼顧質感及實用性。



全新LED尾燈組

全新**LED**尾燈組，科技時尚設計，並全面整合剎車燈、方向燈、後霧燈及倒車燈，能有提升夜間行駛的辨識度。

動力與底盤



2.0 TDI渦輪增壓引擎

全新的**EA288 Evo**系列柴油渦輪增壓引擎，搭配雙重**SCR**廢氣處理系統，以及引擎滑行功能，創造高扭力及**18.4km/l**的高效油耗。



福斯集團新世代MQB轎式底盤 (全新圈狀彈簧後懸吊系統)

採用福斯集團**MQB**轎式底盤設計，搭載全新圈狀彈簧後懸吊系統，大幅提升駕駛的舒適性和穩定性，同時體現德制工藝的操控魅力。



全車7氣囊含駕駛艙中央SRS氣囊

全車系標配**7**氣囊包含駕駛艙中央氣囊，全方位守護駕駛及副駕乘客的安全。

內裝



全新數位觸控中控台 / 三幅式真皮多功能方向盤 (含換檔撥片)

全新科技化中控台採用數位觸控的設計，一目了然的介面，提供直覺便利的數位駕駛體驗。實用的多功能方向盤，可一手掌握ACC、音響等設定。換檔撥片則提供駕駛隨心所欲的操控樂趣。



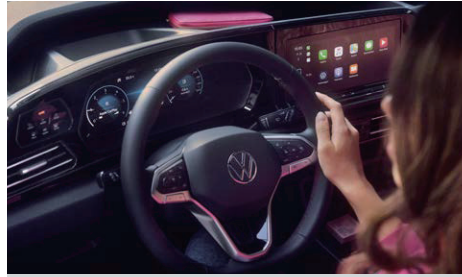
無線充電功能

智慧型手機無線充電功能，提升駕駛使用的便利性。(Style車款)



Digital Cockpit全邏輯數位化儀表板

車輛資料和座艙資訊透過不同模式顯示於儀表板上(包含播放音樂清單、智能駕駛輔助系統等)，所有行車資訊一目了然，增進駕駛便利性。



鋼琴烤漆儀表飾板

高亮度的黑色儀表飾板，大幅精進車內質感。(Style車款)



Composition 10吋觸控螢幕

/APP-Connect手機多媒體連結功能5) 輕輕觸碰即可設定車內的多項功能，如空調、導航、音樂等功能。智慧型手機透過APP-Connect即可同步操作多項功能，提供便捷的操作介面。



電子線傳式雙離合器變速系統 / 按鍵式電子手剎車 (含Auto Hold)

搭載電子線傳式雙離合器變速系統滿足駕駛換檔的流暢度及靈敏性；按鍵式電子手剎車 (含Auto Hold) 大幅減少長途駕車的疲勞。



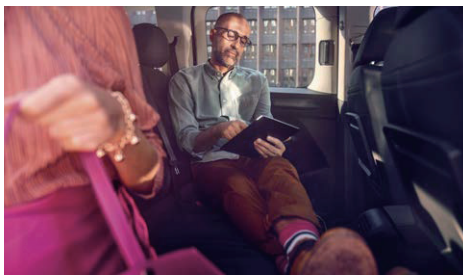
二、三排車頂獨立出風口

標配第二、三排位於車頂的獨立出風口，整段旅程都能確保舒適的車內溫度，貼心的照顧後座的每一位乘客。



座椅下方置物抽屜

收納空間增加，隨時可從座椅下方的置物抽屜拿取和放置物品，讓車內更整齊、乘坐更舒適！



第二排座椅椅背可調傾斜功能

第二排座椅可調整傾斜度，乘客能依需求調整為最舒適的角度。第二排座椅，同時支援傾倒、拆卸等功能，創造彈性大空間。



第三排雙獨立座椅含單座傾倒、拆卸功能

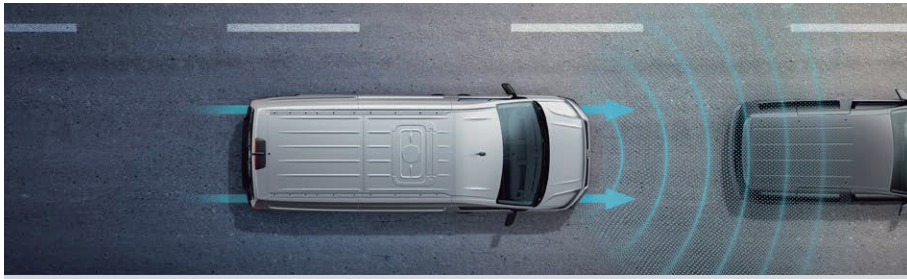
第三排雙獨立座椅有傾倒和拆卸功能，座椅能隨時靈活調整，可輕鬆移除打造平整的車室空間。



3,105公升超大空間

當7人坐好坐滿整車時，仍然有446公升的寬敞行李箱空間，擺放全家出遊行李還綽綽有餘；拆卸第2、3排座椅後，最大容積為3,105公升。

IQ.DRIVE 智能駕駛輔助系統¹⁾

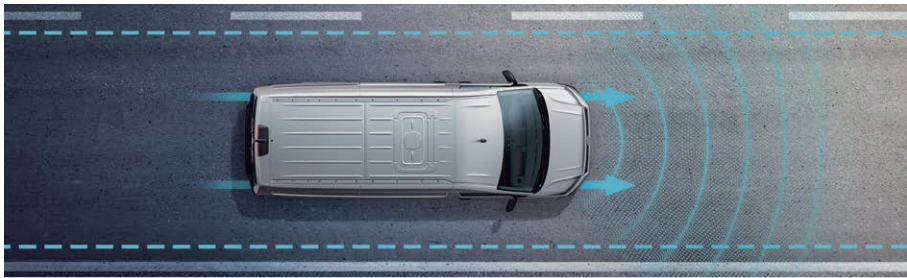


ACC主動式車距調節巡航系統²⁾³⁾

透過前保桿的雷達板，系統將偵測前方車輛來自動調整速度及距離。駕駛可透過方向盤功能鍵，即可輕鬆設定前車車距、定速、速限等功能。在長途駕駛中，有效降低駕駛的疲勞感，提升行車安全及舒適性。新增**STOP & GO**的功能，在塞車時系統會煞停，然後根據情況重新起步。

Front Assist車前碰撞預警系統 (含AEB 自動輔助緊急煞車功能)²⁾³⁾

Front Assist車前碰撞預警系統，結合行人偵測功能，包含**AEB**自動輔助緊急煞車功能。當前方輔助雷達感測器偵測未在安全距離內的前方車輛，其距離過近且危險狀況即將發生時，系統將會施以警示聲和燈號，對駕駛進行警告並在必要時進行煞車的輔助，大大提高市區中行車安全碰撞預警系統。

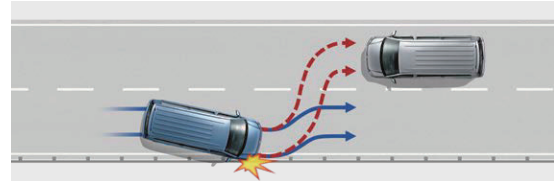


Lane Assist車道維持及偏移警示系統 (含修正輔助功能)⁵⁾

透過前擋玻璃攝影機偵測車道，當駕駛人於未打方向燈的情況下持續偏離車道，系統主動修正方向盤，輔助駕駛維持於車道內，提高駕駛與乘員安全，降低注意力分散所造成的碰撞風險。

主動式車道修正輔助系統⁵⁾

主動式車道修正輔助系統於時速**0~210**公里以內皆能持續修正方向盤輔助駕駛維持於車道中，當系統偵測駕駛偏離車道時，能做出轉向的輔助，以更主動和全面的智能駕駛輔助，全面提升安全性。



MCB二次碰撞預煞系統

系統由氣囊感知器偵測意外事故時，碰撞後自動煞車系統會啟動預防發生二次碰撞。短時間內，系統自動介入並煞車減速至**10km/h**，駕駛在此期間可隨時接手操控。



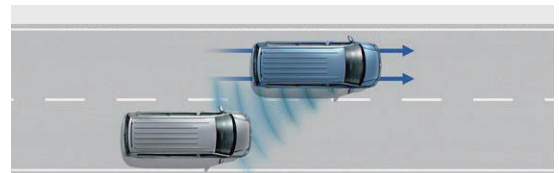
Light Assist遠光燈輔助系統

系統偵測到前方視線範圍的車輛，遠光燈會自動切換，增加夜間行車安全。以及偵測對向來車或是前車光線照射時，自動切換近光燈，避免影響前方車輛駕駛量眩。**(Style車款)**



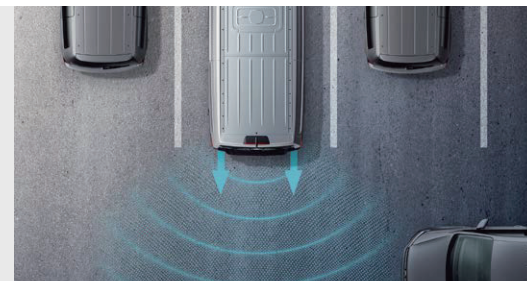
Travel Assist智慧車陣穿梭系統⁵⁾

整合於方向盤上的**Travel Assist**快捷按鍵，一鍵即可整合**ACC**主動式車距調節巡航系統、**Lane Assist**車道維持及偏移警示系統、以及主動式車道修正輔助系統。藉由多功能攝影及雷達，於時速**0~210**公里以內持續微幅修正方向盤以維持於車道中，提供駕駛直覺便利的駕駛體驗。



Side Assist車側盲點警示系統⁴⁾

後方雷達若於行進間偵測有車輛進入車側視覺盲區，將於後照鏡內側的燈號警示；若駕駛人執意撥打方向燈欲轉換車道，警示燈號將會閃爍以提醒駕駛人留意。



RTA後方橫向車流警示系統 (含煞車輔助功能)⁴⁾

當駕駛人倒車駛離停車位或巷道時，後保險桿上的雷達將會偵測後方側向來車，並於距離過近時提醒駕駛人；假設駕駛人未及時做出反應，系統將會視情況啟動煞車輔助，使意外風險降低。

車色

金屬漆



古銅金 | 5A5A



魅影紅 | I919



晴空藍 | 3K3K



星空藍 | 3S3S



星河銀 | F0F0



鏡色灰 | X3X3



漠地棕 | 1B1B

珍珠漆



珍珠黑 | 2T2T

素色漆



香草白 | B4B4

車型	Caddy Maxi TDI EasyLife	Caddy Maxi TDI Life	Caddy Maxi TDI Style
外觀			
鋁合金輪圈	"Wien" 6.5J x 16	"Colombo" 6.5J x 17 (雙色)	"Colombo" 6.5J x 17 (雙色)
低滾動阻力車胎	●	●	●
同尺寸備胎	-	●	●
幾何風洞設計下氣壩	●	●	●
頭燈形式	鹵素頭燈含日間行車燈	LED遠近光頭燈含LED日間行車燈	LED遠近光頭燈含LED日間行車燈
光感應自動啟閉頭燈裝置 / 返家及離家延遲照明功能	-	● / ●	● / ●
全天候輔助照明燈 (含彎道照明功能)	-	●	●
尾燈形式	直立LED高亮度尾燈	直立LED高亮度尾燈	直立LED高亮度尾燈
駕駛艙隔熱玻璃	●	●	●
駕駛艙電動窗 (具防夾功能)	●	●	●
乘客艙寬敞兩側滑門 / 電吸式側滑門 (含黑色滑軌)	●	● / ●	● / ●
乘客艙 隔熱玻璃 / 隱密式隔熱玻璃	●	● / -	● / ●
車側後視鏡 (具電動調整及加熱除霧功能) / 電動摺疊	● / ●	● / ●	● / ●
車身同色前保險桿及車門把手	●	●	●
鍍鉻飾條套件	-	-	-
前擋風玻璃間歇式雨刷 / 雨滴感應功能	● / -	● / ●	● / ●
後擋風玻璃間歇式雨刷 (附清洗系統)	●	●	●
上掀式尾門 / 電吸式尾門	● / -	● / -	● / ●
車頂行李架	黑色	黑色	銀色
內裝			
駕駛艙車頂置物區	●	●	●
儀表板上置物格	●	●	●
觸控式車艙LED照明燈	●	●	●
兩段式後照鏡 / 自動防眩車內後照鏡	● / -	● / ●	● / ●
雙前座遮陽板化妝鏡	●	●	●
旅程電腦 / 多功能資訊幕	Digital Cockpit全邏輯數位化儀表	Digital Cockpit全邏輯數位化儀表	Digital Cockpit全邏輯數位化儀表
三幅式真皮多功能方向盤 (含換檔撥片)	●	●	●
數位觸控燈組控制面板	●	●	●
駕駛艙中央扶手	●	●	●
全車置杯架	●	●	●
12V插座	●	●	●
行李艙固定扣環	6組	6組	6組
全車高級絨毛地毯	●	●	●
座椅			
座椅材質	Trialog 高級絲絨座椅	Art Velours 高級絲絨座椅	Art Velours 高級絲絨座椅
雙前座高低可調整功能 / 雙前座椅腰靠可調整功能	● / ●	● / ●	● / ●
ergoComfort舒適型駕駛座椅含電子式腰靠調整功能	-	-	●
副駕駛座折疊功能	●	●	●
座椅下方置物抽屜 (駕駛座/副駕駛座)	● / ●	● / ●	- / ●
第二排三人座椅 (含傾倒、拆卸、椅背調整功能)	●	●	●
第二排椅背多功能摺疊桌	●	●	●
第二排獨立座椅兩張 (含單座傾倒、拆卸功能)	●	●	●
音響空調			
Composition 10吋觸控螢幕原廠音響系統	●	●	●
APP-Connect 手機多媒體連結功能 ⁶⁾	●	●	●
高傳真環音音效揚聲器	6組	6組	6組
USB多媒體插孔 (Type-C)	●	●	●
藍牙免持裝置	●	●	●
中控台觸控式功能快捷鍵	●	●	●
無線充電功能	-	-	●
電子式空調系統 / Air Care Climatronic 雙區電子恆溫空調系統	● / -	- / ●	- / ●
第二、三排車頂獨立出風口 / 駕駛艙出風口鍍鉻飾條	● / -	● / ●	● / ●
室內空氣粉塵濾淨器	●	●	●
IQ, DRIVE 智能駕駛輔助系統¹⁾			
Front Assist 車前碰撞預警系統 (含AEB 自動輔助緊急煞車功能) ²⁾³⁾	●	●	●
前方行人/騎士監控系統 ²⁾³⁾	●	●	●
FTA 前方橫向車流警示系統(含煞車輔助功能) ²⁾³⁾	●	●	●
ACC 主動式車距調節巡航系統 ²⁾³⁾	●	●	●
Travel Assist智慧車陣穿梭系統 ⁵⁾	-	●	●
Lane Assist車道維持及偏移警示系統 (含修正輔助功能) ⁵⁾	●	●	●
主動式車道修正輔助系統 ⁵⁾	-	●	●
Side Assist 車側盲點警示系統 ⁴⁾	●	●	●
RTA 後方橫向車流警示系統 (含煞車輔助功能) ⁴⁾	●	●	●
Light Assist 遠光燈輔助系統	-	-	●
ESC 電子行車動態穩定系統	●	●	●
ABS 防鎖死煞車系統	●	●	●
EBD 電子煞車力道分配系統	●	●	●
EDL 電子防滑差速器	●	●	●
ASR 加速循跡控制系統	●	●	●
MCB 二次碰撞預警系統	●	●	●
斜坡起步輔助裝置	●	●	●
疲勞駕駛警示系統	●	●	●
Rear Assist 顯影式停車導引系統	-	●	●
PDC 前 / 後停車導引系統	- / ●	● / ●	● / ●
Park Assist 自動停車輔助系統	-	●	●
Exit Warning 離車安全警示系統	●	●	●
科技 / 安全配備			
雙前座SRS氣囊	●	●	●
雙前座SRS側氣囊	●	●	●
雙前座SRS側氣囊	●	●	●
乘客艙SRS側氣囊	●	●	●
駕駛艙中央SRS氣囊	●	●	●
Keyless Start 免鑰匙引擎啟動按鈕	-	●	●
Keyless Access 免鑰匙晶片控制系統	-	●	●
電子兒童安全鎖	●	●	●
晶片防盜系統 (Immobilizer)	●	●	●
防盜系統含內部監控及倒車、拖吊警報功能	●	●	●
EPB按鍵式電子手剎車 (含Auto Hold車輛靜止功能)	●	●	●
ISO-FIX兒童安全座椅固定裝置	●	●	●
雙前座安全帶束緊裝置附束力限制	●	●	●
駕駛艙及乘客艙安全帶束緊警示	●	●	●
TPMS胎壓偵測警示系統	●	●	●
選用配備表			
無線充電功能	-	○	●
"Monterosso" 18吋鋁圈 (雙色)	-	○	○

●：標準配備 ○：選用配備 —：無此配備

VOLKSWAGEN 原廠保留針對上述規格修改之權利；規格若有不符，以實車為準。

1)IQ, DRIVE 智能駕駛輔助系統依車型標配不同功能，有關功能選項請洽詢福斯商旅經銷商。

2)Front Assist 車前碰撞預警系統 / 前方行人及騎士監控系統 / FTA 前方橫向車流警示系統及ACC 主動式車距調節巡航系統，其煞車功能有效作用之情形，限於：其他車輛位於前雷達正前方適當距離且環境狀況良好令雷達得以順利運作。請注意：在繁忙行車、彎道、山路、隧道之一般道路、行車速度緩慢、與前方車距過短，或是天候易對雷達造成干擾(如下雨、陽光過強)等狀況下，該系統將不會發生作用。

3)Front Assist 車前碰撞預警系統 / 前方行人及騎士監控系統 / FTA 前方橫向車流警示系統 / Exit Warning 離車安全警示系統及ACC 主動式車距調節巡航系統無法偵測到靜止或嬌小(如孩童)之行人。請注意，在許多狀況下，系統將不會發生作用，而容易發生意外。詳細無法發生作用之狀況，請參考車主使用手冊。

4)Side Assist 車側盲點警示系統及RTA 後方橫向車流警示系統 (含煞車輔助功能)，僅限於周圍或後方車流位於雷達可偵測範圍內，且相對車速適當的情形下，方可作動。若發生天候、其他環境因素干擾雷達作動或車速過快情況下，該系統可能無法作動。

5)Lane Assist 車道維持及偏移警示系統 / 主動式車道修正輔助系統 / Travel Assist 智慧車陣穿梭系統 / Emergency Assist 緊急待援輔助系統，僅限於道路雙邊標線清晰，且天候、光線及環境良好的情況下，使多功能攝影機及前方雷達得以做動。請注意：在繁忙行車、山路、彎道及隧道等光線不佳或彎曲角度過大的道路時，或天候及光線對多功能攝影機或前方雷達造成干擾時，該系統可能無法作動。

6)APP-Connect 手機多媒體連結功能僅限部分相容手機使用。

請注意：以上系統均係輔助功能，故駕駛行車時應隨時注意道路及車輛周邊狀況，以避免意外發生，不能因該系統輔助而減低其注意力。敬請詳閱車主使用手冊，以確實瞭解該系統之詳細使用方式、限制及規範。

1. 標示之能源效率測試值係在實驗室內，依規定的行車型態於車體動力計上測得。實際道路行駛時，因受天候、路況、載重、使用空調系統、駕駛習慣及車輛維護保養等因素影響，其實際能源效率值常低於測試值，依經濟部能源署公告結果。年耗油量以年平均行駛 15,000公里除以能源效率測試值計算。

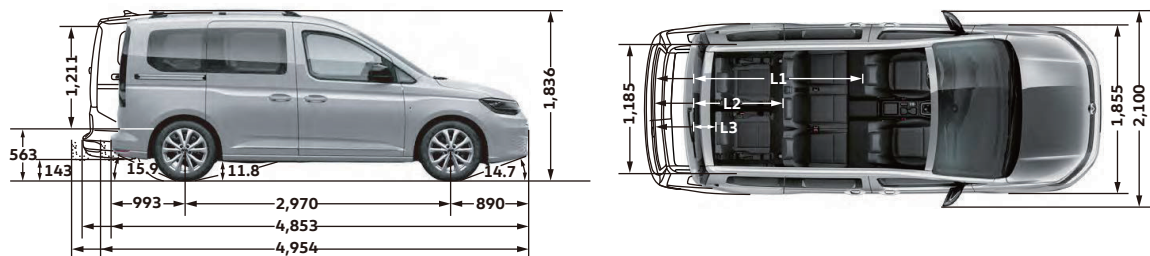
2. 所示能源效率等級，係指該車型於相同排氣量等級車型之相對比較結果；不同排氣量等級車型的能源效率情形，應以測試值作為相互比較之依據。WLTC與NEDC行車型態能源效率測試之差異性及標示內容詳細資訊，請參閱經濟部能源署查詢網站：www.moaa.gov.tw

3. 本標示適用民國111年1月1日起之能源效率等級標準。

4. 重量標示為空車重量，車高及車重可能受相關配備影響而有所誤差，實際數據請以實車為主。

車型	Caddy Maxi TDI EasyLife	Caddy Maxi TDI Life	Caddy Maxi TDI Style
引擎	直列四汽缸TDI渦輪增壓柴油引擎 含雙重SCR廢氣處理系統		
引擎型式	1968		
排氣量 (c.c.)	122 (90kW) / 2,750-4,250		
最大馬力 (PS/rpm)	32.6 (320Nm) / 1,600-2,500		
最大扭力 (kgm/rpm)	燃料系統		
燃料系統	使用油料 超級柴油		
使用油料	油箱容量 (l) 50		
油箱容量 (l)	系統結構		
系統結構	傳動方式 前輪驅動		
傳動方式	變速箱 七速DSG線傳式雙離合器手排		
變速箱	轉向系統 速度感應式電子動力輔助		
轉向系統	煞車系統 四輪碟煞 附煞車動能回收系統		
煞車系統	懸吊系統 前輪：麥花臣式獨立懸吊 後輪：固定軸+圈狀彈簧複合式懸吊		
懸吊系統	最小迴轉半徑 (m) 6.05		
最小迴轉半徑 (m)	輪胎尺寸 205/60 R16 215/55 R17		
輪胎尺寸	外型尺寸		
外型尺寸	長 / 寬 / 高 (mm) 4,853 / 1,855 / 1,836		
長 / 寬 / 高 (mm)	軸距 (mm) 2,970		
軸距 (mm)	最低距地高 (mm) 143		
最低距地高 (mm)	重量 (kg) ⁴ 1,769 1,777		
重量 (kg) ⁴	性能		
性能	0-100 km/h 加速 (sec) 11.8		
0-100 km/h 加速 (sec)	極速 (km/h) 186		
極速 (km/h)	能源效率		
能源效率	耗能測試方式 歐盟1999 / 100 / EC指令及其後續修正指令(NEDC行車型態)		
耗能測試方式	油耗測試值 (km/l) ¹ 18.4		
油耗測試值 (km/l) ¹	能源效率等級 ² 1 級		
能源效率等級 ²	年耗油量 (L) 815		
年耗油量 (L)			

Caddy Maxi 尺寸圖



行李空間(L1: 放置2人座椅/L2: 放置5人座椅/L3: 放置7人座椅)	3,105/1,720/446公升
車側滑門寬/高	844*1,072mm
上掀尾門寬/高	1,185*1,122mm
迴轉半徑	6.05m

所有測量值是依據同系列車輛。
因為製造公差 / 輪胎尺寸 / 底盤型式等因素，實際尺寸與此處數值可能略有出入。
車輛之圖示未完全依照尺寸之比例。
標準配備及選購配備的詳細資訊，請向福斯商旅展示中心洽詢。

全新世代 Caddy Maxi

德制正七人座休旅



Caddy Maxi

所示之車輛部份搭載需另行選購之選用配備。

標準規格並不包含插圖所示之裝飾。

本資料所述的規格、外觀、性能、重量及尺寸、
油耗及車輛使用成本資料均以付印當時可用資料為依據，
日後可能變更而不另行通知。

TDI®及**4MOTION**®為Volkswagen集團之註冊商標。

發行日期：2026年4月

官網：www.volkswagen-commercial.com.tw

免付費專線：0800-889-699

Facebook粉絲團：

